

## Схема расположения границ публичного сервитута



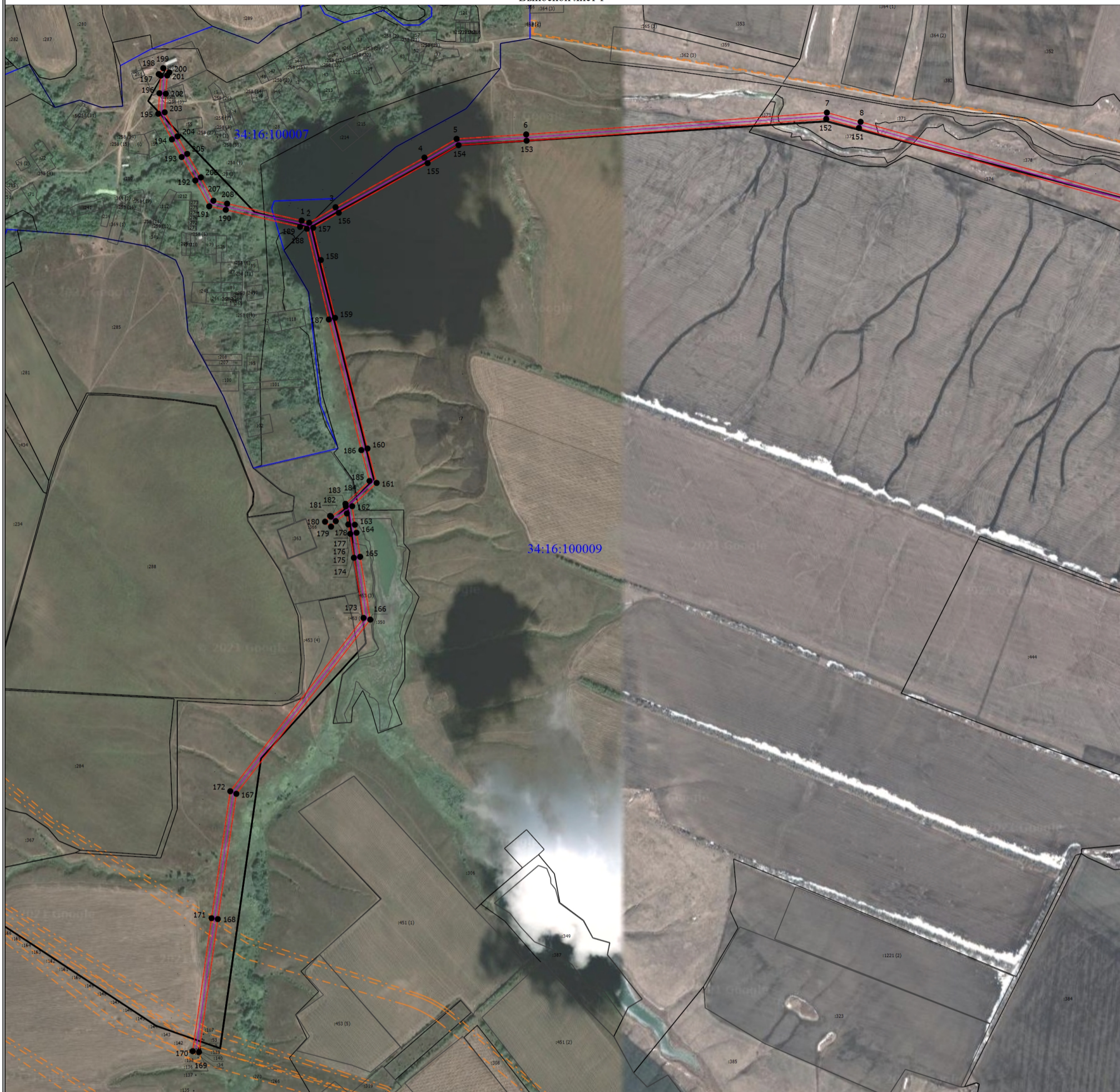
Масштаб 1:50000

### Условные обозначения

- - Граница публичного сервитута
- - Характерная точка границы, сведения о которой позволяют однозначно определить ее положение на местности
- 1 - Обозначение новой характерной точки
- :125844 - Кадастровый номер объекта недвижимости
- - Местоположение инженерного сооружения
- - Существующая часть границы, имеющиеся в ЕГРН сведения о которой достаточны для определения ее местоположения
- - - - Граница зоны с особыми условиями
- - Граница кадастрового квартала
- 34:16:100008 - Номер кадастрового квартала

# Схема расположения границ публичного сервитута

Выносной лист 1



Масштаб 1:14000

## Условные обозначения

- - Граница публичного сервитута
- - Характерная точка границы, сведения о которой позволяют однозначно определить ее положение на местности
- 1 - Обозначение новой характерной точки
- :125844 - Кадастровый номер объекта недвижимости
- - Местоположение инженерного сооружения
- - Существующая часть границы, имеющиеся в ЕГРН сведения о которой достаточны для определения ее местоположения
- - - - Граница зоны с особыми условиями
- - Граница кадастрового квартала
- 34:16:100007 - Номер кадастрового квартала

# Схема расположения границ публичного сервитута

Выносной лист 2



Масштаб 1:8000

## Условные обозначения

- - Граница публичного сервитута
- - Характерная точка границы, сведения о которой позволяют однозначно определить ее положение на местности
- 1 - Обозначение новой характерной точки
- :125844 - Кадастровый номер объекта недвижимости
- - Местоположение инженерного сооружения
- - Существующая часть границы, имеющиеся в ЕГРН сведения о которой достаточны для определения ее местоположения
- - - - Граница зоны с особыми условиями
- - Граница кадастрового квартала
- 34:16:100008 - Номер кадастрового квартала

# Схема расположения границ публичного сервитута

Выносной лист 3



Масштаб 1:17000

## Условные обозначения

- - Граница публичного сервитута
- - Характерная точка границы, сведения о которой позволяют однозначно определить ее положение на местности
- 1 - Обозначение новой характерной точки
- :125844 - Кадастровый номер объекта недвижимости
- - Местоположение инженерного сооружения
- - Существующая часть границы, имеющиеся в ЕГРН сведения о которой достаточны для определения ее местоположения
- - - - Граница зоны с особыми условиями
- - Граница кадастрового квартала
- 34:16:100008 - Номер кадастрового квартала
- :569 -

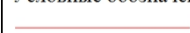


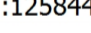



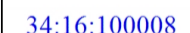

# Схема расположения границ публичного сервитута

Выносной лист 4



Масштаб 1:12500

## Условные обозначения

-  - Граница публичного сервитута
-  - Характерная точка границы, сведения о которой позволяют однозначно определить ее положение на местности
-  - Обозначение новой характерной точки
-  - Кадастровый номер объекта недвижимости
-  - Местоположение инженерного сооружения
-  - Существующая часть границы, имеющиеся в ЕГРН сведения о которой достаточны для определения ее местоположения
-  - Граница зоны с особыми условиями
-  - Граница кадастрового квартала
-  - Номер кадастрового квартала

# Схема расположения границ публичного сервитута

Выносной лист 5



Масштаб 1:12500

## Условные обозначения

- - Граница публичного сервитута
- - Характерная точка границы, сведения о которой позволяют однозначно определить ее положение на местности
- 1 - Обозначение новой характерной точки
- :125844 - Кадастровый номер объекта недвижимости
- - Местоположение инженерного сооружения
- - Существующая часть границы, имеющиеся в ЕГРН сведения о которой достаточны для определения ее местоположения
- - - - Граница зоны с особыми условиями
- - Граница кадастрового квартала
- 34:16:100008 - Номер кадастрового квартала